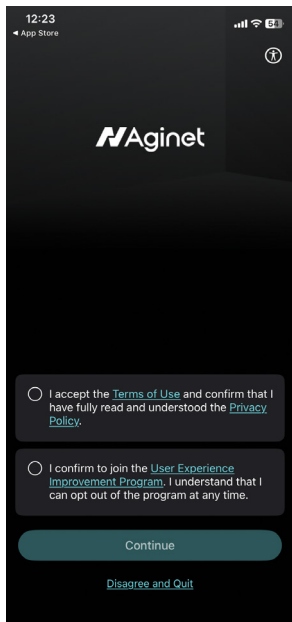


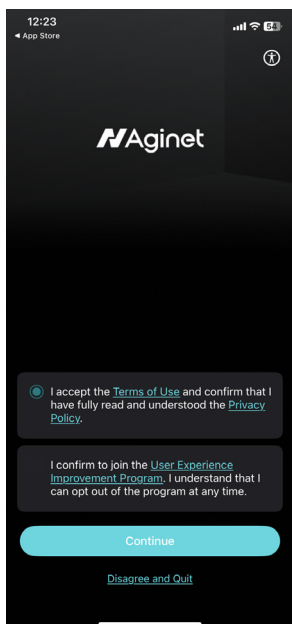
Meshtar Wi-Fi

Upute za konfiguriranje uređaja



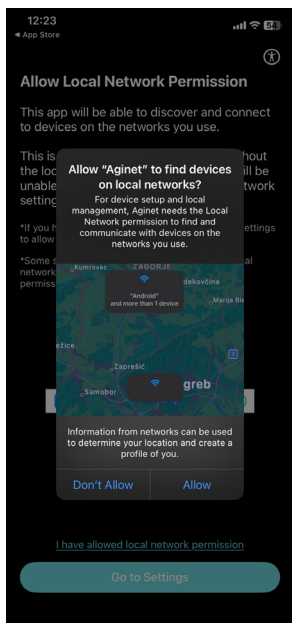
1. Korak

Nakon preuzimanja pokrenite TP-Link Aginet aplikaciju.



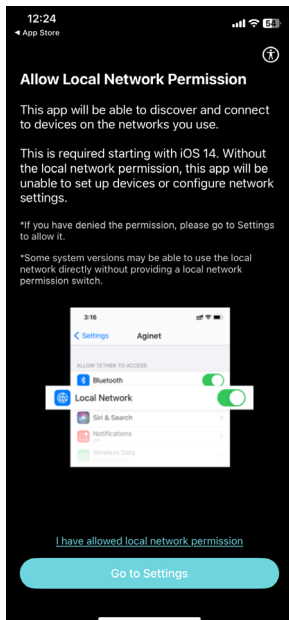
2. Korak

Nužno je odabrati samo prvu opciju, druga je opcionalna.



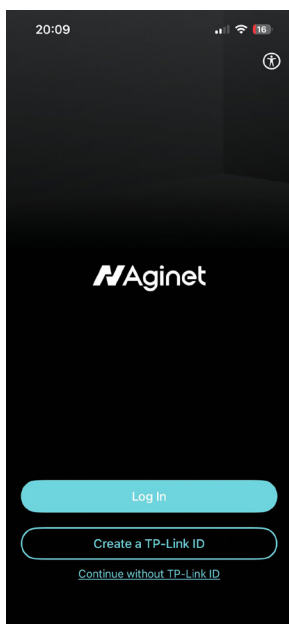
3. Korak

Ovdje je potrebno dopustiti aplikaciji pristup uređajima na lokalnoj mreži kako bi se istima moglo upravljati.



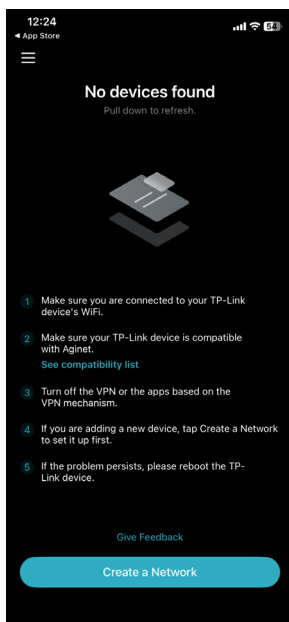
4. Korak

Ukoliko pristup za lokalnu mrežu već nije potvrđen preko pop-up notifikacije, isto je potrebno omogućiti u postavkama uređaja. Na IOS uređaju se nalazi na: Settings -> Privacy & Security -> Local Network -> Aginet



5. Korak

Za uparivanje mesh uređaja nije potreban TP-Link ID, stoga na ovom koraku odaberite "Continue without TP-Link ID". Napomena: TP-Link ID potreban je samo ako želite administrirati lokalnu mesh mrežu preko WEB sučelja.



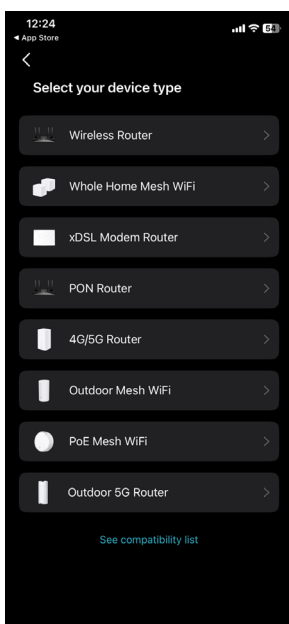
6. Korak

Odaberite opciju „Create a Network“



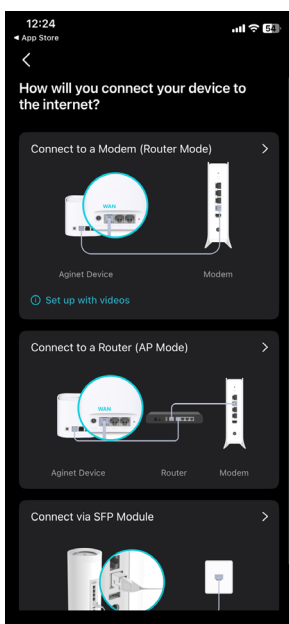
7. Korak

Za brže i jednostavniju konfiguraciju preporučeno je skeniranje QR koda na mesh uređaju, no dostupna je i opcija ručne konfiguracije.



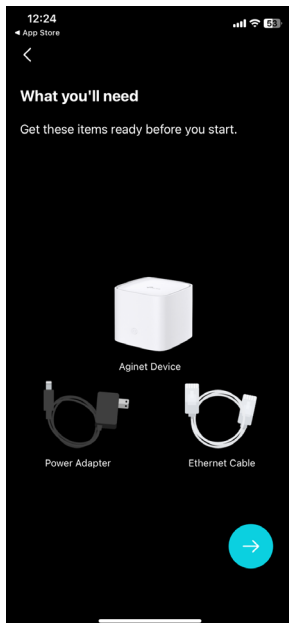
8. Korak

Ako odaberete ručnu konfiguraciju na ovom koraku je potrebno odabrati opciju „Whole Home Mesh WiFi“. Ako ste odabirali opciju skeniranja QR koda, onda se ovaj korak preskače.



9. Korak

Na ovom koraku morate odabrati opciju „Connect to a Router (AP Mode)“.



10. Korak

Prije nastavka pripremite Mesh uređaj, Ethernet kabel i kabel za napajanje mesh uređaja.



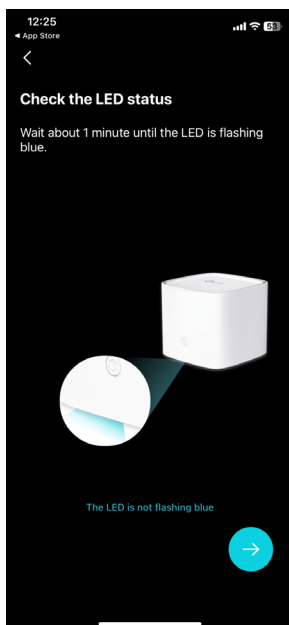
11. Korak

Jedan kraj Ethernet kabela spojite u LAN port svojeg Iskon modema, a drugi kraj na WAN/LAN port na primarnom mesh uređaju.



12. Korak

Priključak strujnog adaptera spojite na „Power“ priključak svog mesh uređaja, a drugi kraj u strujnu utičnicu.



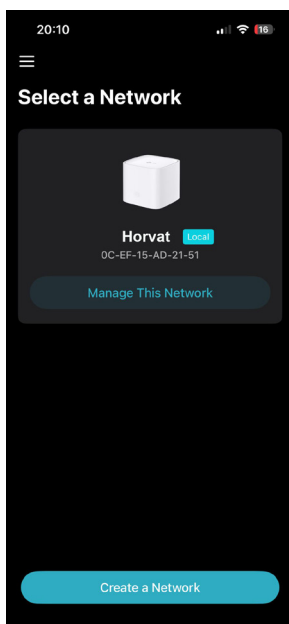
13. Korak

Pričekajte da svjetlosni indikator počne treptati plavo, što označava da je uređaj spreman za konfiguraciju i spajanje.



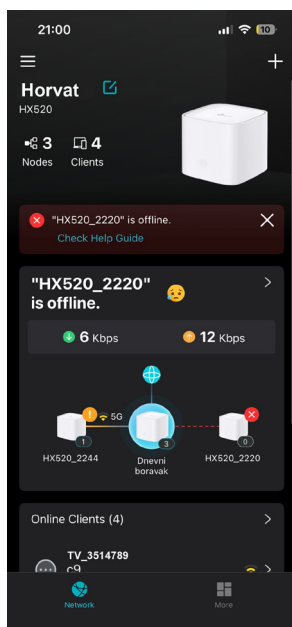
14. Korak

Mobitelom se spojite na Wi-Fi mrežu koju emitira spojeni primarni Mesh uređaj. Nakon toga trebate odabrati opciju „I have connected“. U sljedećim koracima postavljate pristupne podatke za samu aplikaciju te administraciju lokalne mreže preko aplikacije, a nakon toga naziv mreže i lozinku za spajanje na WiFi.



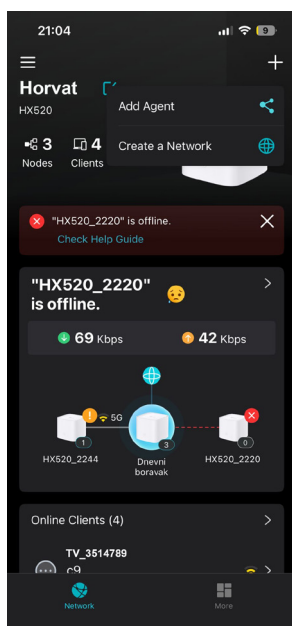
15. Korak

Nakon toga možete administrirati lokalnu mrežu i dodavati nove mesh uređaje. Potrebno je kliknuti na „Manage This Network“.



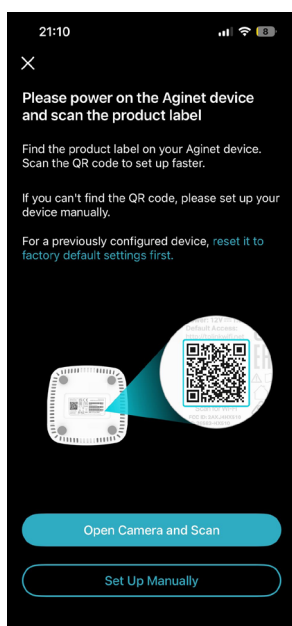
16. Korak

Ovo je prikaz već konfigurirane Mesh mreže gdje možete administrirati mrežu i dodavati nove mesh uređaje klikom na „+“ u gornjem desnom kutu.



17. Korak

Klikom na „+“ u gornjem desnom kutu dobivate mogućnost dodavanja drugih mesheva u mrežu. Potrebno je odabrati opciju „Add Agent“.



18. Korak

Ponovno se otvara mogućnost postavljanja mreže, tj. Ručnog dodavanja mesh uređaja ili dodavanja uređaja skeniranjem QR koda kao i u koraku prilikom dodavanja primarnog mesh uređaja.

